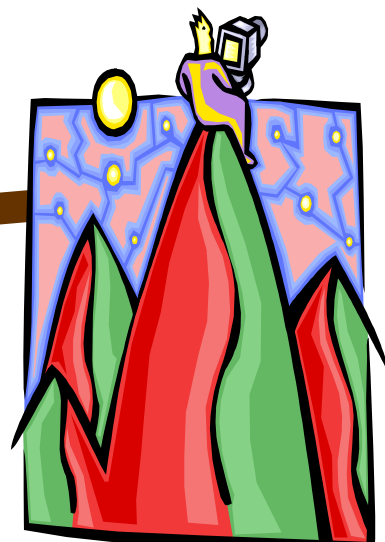


VETTE d'INFINITO



In contemporanea al **Pellegrinaggio alla Croce dell'Adamello** è stata pensata una iniziativa, per incoraggiare a livello locale la riscoperta della montagna come luogo prezioso di pastorale giovanile.

In tutte le regioni d'Italia esistono delle vette (più o meno alte): **sabato 30 o domenica 31 agosto** si organizza un pellegrinaggio, in comunione con i giovani dell'Adamello e con quelli che in altre zone d'Italia faranno il medesimo gesto. Il SNPG mette a disposizione una traccia per l'animazione e dà visibilità a tutti i partecipanti, nel sito www.giovani.org. La traccia per l'animazione del pellegrinaggio sarà scaricabile da internet, così come la scheda di iscrizione (on line fino al 29 agosto).

L'iniziativa si collega idealmente ad un fatto storico: all'inizio del secolo scorso, Giovanni Acquaderni (fondatore dell'AC insieme a Mario Fani) promosse l'iniziativa di dedicare al Redentore le cime delle montagne, erigendovi monumentali croci, statue o tempietti votivi. La proposta venne incoraggiata e benedetta da Papa Leone XIII, e così ogni regione o diocesi fece sorgere una chiesa o una croce o una statua sul monte più elevato dei dintorni. In un primo momento furono interessate 19 vette, una per regione (ad esempio in Emilia il monte Cimone, in Lombardia il monte Guglielmo). Ma molti altri monumenti sorsero un po' dovunque, per l'impegno di comitati locali o di privati.

Riscoprire questi ed altri segni di fede in cima alle montagne (o colline) della propria terra fa sentire con maggior forza il richiamo che la montagna ha esercitato sugli uomini di ogni generazione, invitandoli a guardare verso l'alto, ad aprirsi all'infinito, a invocare il Creatore.

**Servizio Nazionale
per la Pastorale Giovanile**

Via Aurelia 468 - 00165 Roma
Tel.: 06/ 66398480
Fax: 06/ 66398418
E-mail: iniziativesnpg@chiesacattolica.it



**Servizio
nazionale per la
PASTORALE
GIOVANILE**
CONFERENZA EPISCOPALE ITALIANA